



BENEFICIOS

- ▶ Permite una circulación segura sobre las estructuras verticales más variadas (escaleras, torres, eólicas, acceso a cubiertas,...).
- ▶ Facilidad de instalación del carro sobre el cable, incluso con guantes.
- ▶ Guiado permanente del cable : el operatorio no tiene que volver a colocar el cable en los soportes después de su utilización.
- ▶ Posee un dispositivo de control de la tensión
- ▶ Absorbedor de energía en la cabeza, reutilizable después de disparo
- ▶ Realizado totalmente en acero inoxidable.



CARRO MÓVIL CON BLOQUEO

El carro móvil CMB ofrece un paso fácil por los soportes de la línea de vida, a distancia.

Asegura un bloqueo anticaídas unidireccional.

Permite la conexión en cualquier punto del cable.

Conforme EN 353-2 sin absorbedor textil.

Puede ser insertado fácilmente sobre el cable en la parte baja, incluso con guantes.



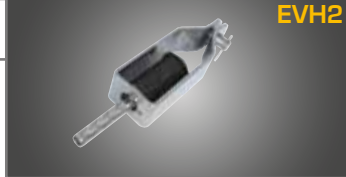
CMB



COMPONENTES VERTILIGNE®

Pieza superior

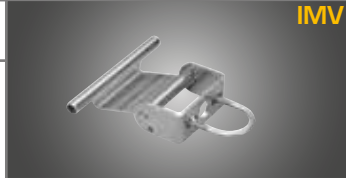
Extremidad alta con un engaste por 5 puntos. Su componente de elastómero contribuye a absorber la energía.



EVH2

Pieza intermedia móvil

Permite un fácil paso del carro gracias a su movilidad. Viene con 3 dimensiones de ganchos para adaptarse a los peldaños de la escalera.



IMV

Pieza intermedia fija

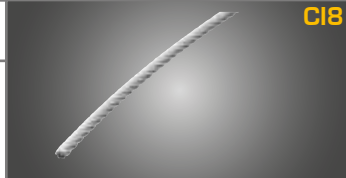
Viene con 3 dimensiones de ganchos para adaptarse a los peldaños de la escalera.



IFV

Cable

En acero inoxidable, de diámetro 8mm , 7x7. Bolduc VERTIC integrado para una mejor trazabilidad.



CIB

Pieza inferior

Permite asegurar la tensión del cable y la introducción rápida del carro desde abajo.



EVB3

Panel de seguridad

Debe ser instalado en el nivel del acceso al sistema. Permite la identificación y seguimiento del sistema.



PS.V

PHR



Pieza de realce

Se fija en la extremidad superior de la escalera. Facilita el paso del operario de la escalera a la cubierta.

SVH



Soporte alto de fijación

Permite la fijación en parte alta de una escalera. Compatible con varios tipos de montantes.

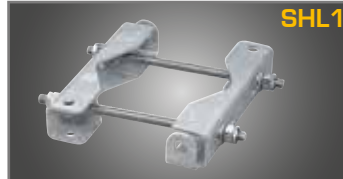
SHL4



Soporte bajo de fijación

Soporte ajustable de fijación inferior de una escalera. Compatible con varios tipos de montantes.

SHL1



Fijación sobre poste tubular

Piezas estándares utilizables en piezas superiores o inferiores. Ajustables según el diámetro del poste.

BAG01 / ESC8



Terminal de montaje del cable

Permite realizar curvas y cambios de dirección. Hay dos tipos : roscados desmontables o engarzados.