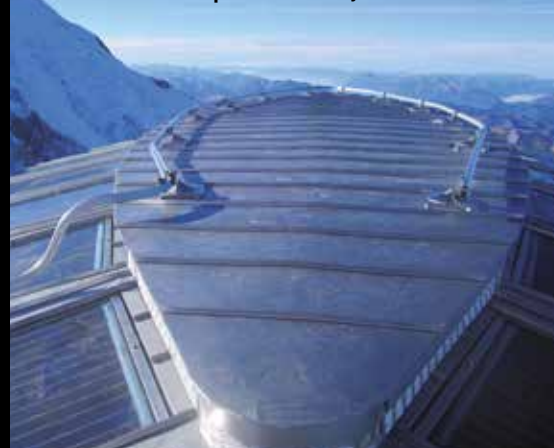


BENEFICIOS

- ▲ Adaptación óptima para instalaciones altas, debajo de la cornisa, o cuando la distancia de caída es incompatible con un sistema de cable.
- ▲ Ideal para un trabajo a distancia o asociado a una conexión que presente un peso elevado (enrollador).
- ▲ Posibilidad de distintos caminos gracias al cambio de agujas, que permite asegurar la continuidad del desplazamiento.
- ▲ Altura de caída reducida gracias a la rigidez del sistema.
- ▲ Instalación sobre la mayoría de las cubiertas gracias a los ALTIFIX adaptados al sistema rail.

Curvas específicas bajo demanda





Varios usos alternativos



Circulacion lateral



Circulacion encima del rail



Rail encima del usuario

Recomendaciones de uso



D = 4 metros por un uso del rail solo en sistema anticaidas

D = 2 metros recomendados por un uso en suspension

Carro móvil con bolas

El carro movil VERTIC está destinado para funcionar bajo carga. Permite una gran movilidad cuando se trabaja en suspensión o asociado con un retráctil.

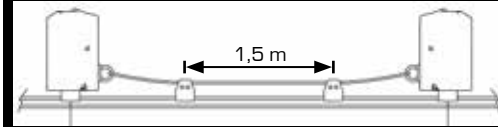
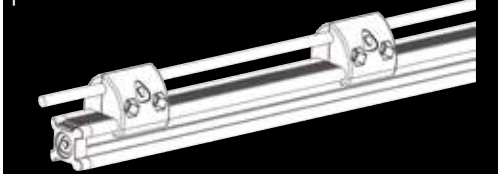


R.CF3



Configuración combinada ALTIRAIL/CABLE

Para utilizaciones especiales en las que no exista estructura de recepción, el rail podrá ir asociado a un cable.



AGUJAS MOTORIZADAS

Permite asegurar edificios de gran altura. Las agujas pueden ser aceleradas a distancia con la ayuda de un telemando.



COMPONENTES ALTIRAIL®

Rail de aluminio	 <p>R.RAIL3</p>	 <p>R.AIG3D/R.AIG4D</p>	Cambio de agujas
Se sirve en longitudes de 3 metros, taladrado y avellanado.			Permite asegurar la continuidad del desplazamiento y los cambios de dirección del carro. Existe en versión 3 o 4 direcciones.
Pieza de entrada / salida del carro	 <p>R.RO</p>	 <p>R.CF2</p>	Carro móvil
Puede estar instalado en cualquier punto del rail para facilitar la introducción de los distintos carros.			El carro móvil está equipado con múltiples ruedecillas que permiten asegurar una circulación perfecta, sea cual sea la posición de su utilización.
Tope de extremidad móvil	 <p>R.BE</p>	 <p>R.A90E/R.A90S</p>	Ángulos 90° para circulación lateral
Este tope permite introducir el carro por la extremidad del rail. Cierre automático.			Angulo de interior o de exterior para circulación lateral del carro.
Tope de extremidad fijo	 <p>R.EXTF</p>	 <p>R.A90S2 / R.A90E2</p>	Ángulos 90° para circulación debajo de cornisa
Bloquea el carro en extremidad, asegurando así el sistema. Permite una finalización perfecta de la extremidad del rail.			Angulo de interior o de exterior para circulación debajo de cornisa
Unión del rail	 <p>R.ECL</p>	 <p>R.EQ-G</p>	Escuadra
Permite el montaje de dos tramos de rail. Los 4 pasadores colocados en los cuatro ángulos del perfil del rail permiten un alineamiento perfecto.			Permite montar el rail en fachada con circulación debajo de cornisa.
Soporte abierto	 <p>R.SUP</p>	 <p>R.PS</p>	Panel de seguridad
Realizado en aleación cobre-aluminio. Facilita el montaje o desmontaje del rail. Permite también la libre dilatación del rail.			Debe estar instalado en el nivel del acceso al sistema. Permite la identificación y seguimiento del sistema.