

BENEFICIOS

- ▲ Ideal cuando el operario trabaja a distancia del sistema
- ▲ Un carro específico permite conectarse en cualquier punto del cable y circular sin problemas.
- ▲ Diseño y acabado preciso garantizan una perfecta integración en los diferentes acabados estructurales.
- ▲ Distancia entre 2 soportes intermedios certificada hasta 15m
- ▲ Seguridad visible, gracias al testigo de tensión del cable y testigo de caída
- ▲ Fácil instalación
- ▲ Resistente a la corrosión gracias a sus componentes en acero inoxidable.



LOS CARROS

Carro móvil

El carro móvil VERTIC permite un desplazamiento fluido del operario, a cualquier distancia de la línea de vida.

Tiene un gran abertura diametral, que permite la utilización de cualquier tipo de conector.

Carro movil simple con kit ruedas

Para cargas pesadas, se pueden acoplar rodamientos al carro.

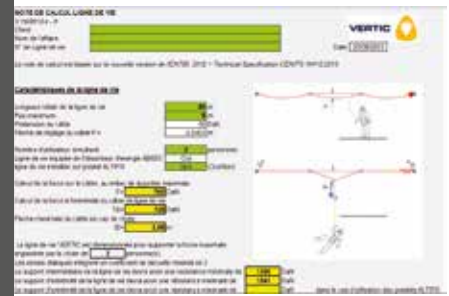
Facilita el desplazamiento utilizando un enrollador o en grandes alturas.



CMS3

CMS3-KR

NOTA DE CALCULOS



De acuerdo con los requisitos de la norma EN 795, VERTIC tiene un programa de cálculo específico para sus líneas de vida.

EXCLUSIVIDAD VERTIC : COMBILIGNE®

LA SOLUCIÓN POLIVALENTE

Porque todas las configuraciones no son exclusivamente horizontales o verticales, VERTIC ha patentado un sistema anticaídas utilizable de 0° a 180°.



CMBR



CMB

CARROS PATENTADOS

Bidireccionales o unidireccionales

Los carros móviles VERTIC permiten un paso a distancia de la línea de vida. Aseguran un bloqueo anticaída bidireccional o unidireccional. Se pueden conectar en cualquier punto del cable.

COMPONENTES ALTLIGNE®

Absorbedor de energía

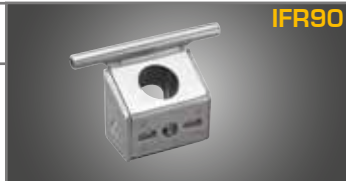
Instalado en el extremo de la línea de vida, reduce los esfuerzos sobre la estructura.



ABS55

Pieza intermedia fija

Pieza indeformable que permite un paso fácil del carro. Posibilidad de múltiples orientaciones.



IFR90

Pieza intermedia móvil

Pieza indeformable que permite al operario trabajar desde los 2 lados de la línea sin desengancharse.



IMR

Pretensor

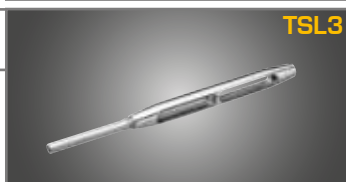
Permite ajustar la tensión de la línea a 50kg. Testigo de caída integrado.



PND-50

Tensor a engarzar

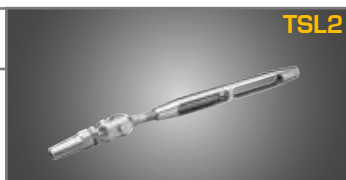
Permite tensar la línea en la extremidad del cable. Caja abierta para facilitar inspección visual sobre la extremidad y el cierre de la línea.



TSL3

Tensor manual

Permite tensar la línea en la extremidad del cable, sin herramientas específicas. Caja abierta para facilitar inspección visual sobre la extremidad y el cierre de la línea.



TSL2

ES-2



Terminal articulado a engastar

Extremidad de línea de vida con engarce por 5 puntos. La articulación de la pieza mejora la conexión con la interface extremidad

EC



Terminal manual

Se monta manualmente en la extremidad del cable, sin herramientas específicas, ni deshilacho del cable.

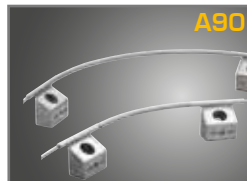
ANG



Pieza de ángulo para soportes

El ángulo se puede ajustar in situ, cortando los extremos del tubo hasta un ángulo de 45°.

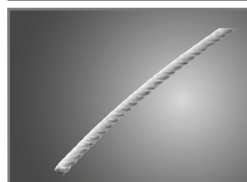
A90 / A135



Pieza de ángulo 90° o 135°

Montaje posible en fachada con el soporte de fachada (R.EQG)

C18



Cable

En acero inoxidable, de diametro 8mm , 7x7. Bolduc VERTIC integrado para una mejor trazabilidad.

PS



Panel de seguridad

Debe estar instalado en el nivel del acceso al sistema. Permite la identificación y seguimiento del sistema.